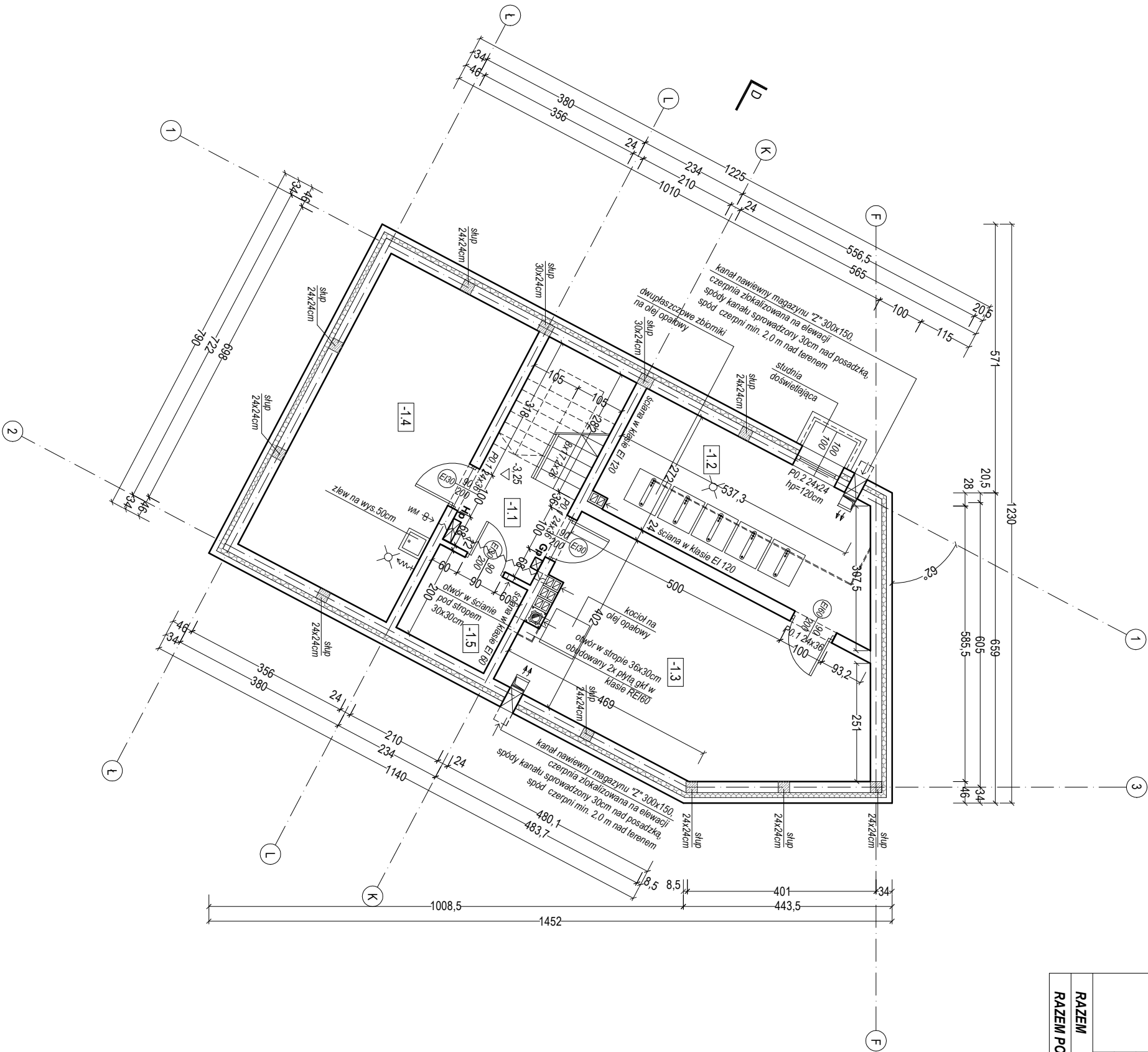


PIWNICA	pomieszczenie	pow. ruchu	pow. usługowa	pow. użytkowa
-1.1	KORYTARZ + KLATKA SCHODOWA	10,20 m2	16,47 m2	
-1.2	MAG. OLEJU OPAŁOWEGO		27,80 m2	
-1.3	POM. TECHNICZNE			24,85 m2
-1.4	POM. PORZĄDKOWE			4,20 m2
-1.5	SERWEROWNIA			
RAZEM		10,20 m2	44,27 m2	29,05 m2
RAZEM POWIERZCHNIA NETTO		83,52 m2		



UWAGI I OBJAŚNIENIA:

- ściany fundamentowe z bloczków betonowych gr. 24 cm na zaprawie cem.-wap. + styropian gr. 10cm + cegła pełna
- ściany wewnętrzne z bloczków gazobetonowych gr. 24 cm na kleju cienkowarstwowym + tynk cem.-wap.
- ściany wewnętrzne działowe z bloczków gazobetonowych gr. 12 cm na kleju cienkowarstwowym
- wymiary otworów okiennych podane jako wymiar otworu okiennego
- wymiary otworów drzwiowych podane w świetle ościeży

AUTORSKA PRACOWNIA ARCHITEKTURY architekt Tomasz Gołanko ul. Kościarska 9B/4. 83-300 Kartuzy. tel. 58 352 01 81		lipiec 2018 r.
INWESTOR:	GMINA STĘŻYCA ul. Parkowa 1, 83-322 Stężyca	RYS. NR ABW-2 SKALA 1:100
ADRES:	dz. nr 1059, 539/2 Stężyca, gm. Stężyca	
OBJEKT:	Rozbudowa, przebudowa i zmiana sposobu użytkowania budynku mieszkalnego na bibliotekę gminną wraz z rozbudową budynku gospodarczo - garażowego oraz jego odbudową	
NAZWA RYSUNKU:	RZUT PIWNICY	
PROJEKTOWAŁ:	mgr inż. arch. Tomasz Gołanko upr. bud. nr PO/KK/313/2009	
SPRAWDZIŁ:	mgr inż. arch. Bohdan Szyjański upr. bud. nr 6159/Gd/94	
OPRACOWAŁA:	mgr inż. arch. Agnieszka Adamczak	